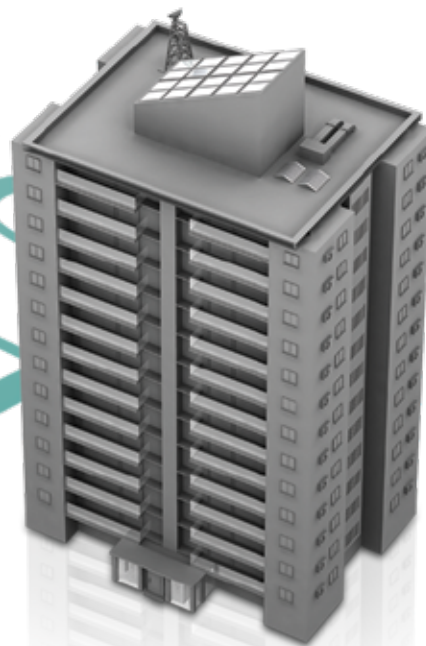


U+ Biz 전용회선



한국능률협회 컨설팅 조사 고객만족도 1위

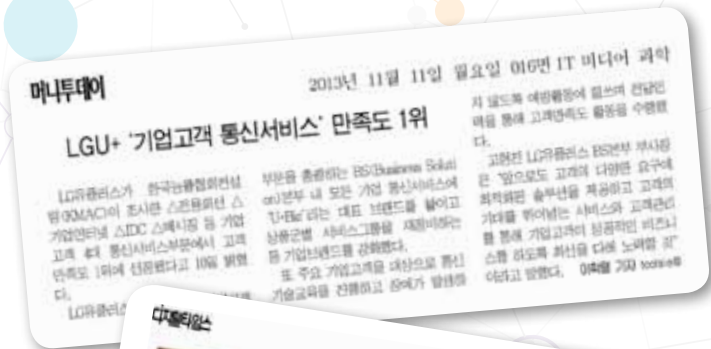
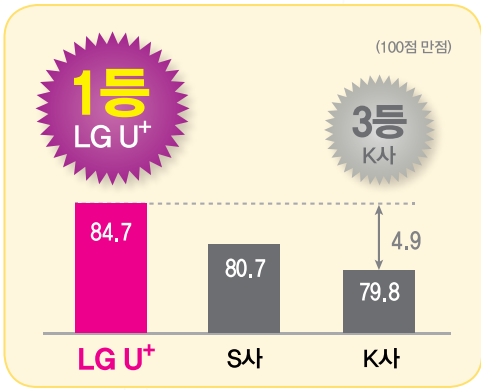
한국능률협회 컨설팅(KMAC)이 조사한 고객만족도에서
U+ Biz 전용회선이 고객만족도 1위에 선정되었습니다.



한국능률협회컨설팅 조사

U+ Biz 전용회선

전반 만족도, 서비스 품질 단연 1위



서비스 안정성

이용가격 대비 통신 속도

시장 경쟁력 1위



U+ Biz 국내전용회선

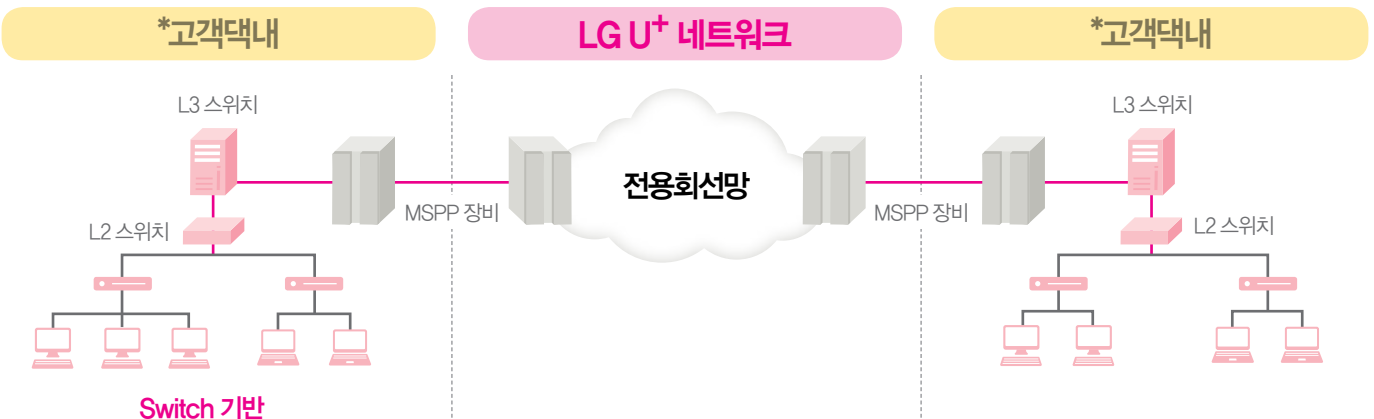
전용회선 서비스란?

두 지점간 Data를 전송하는 Network 연결 서비스 (DLS : Digital Leased-line Service) 로 다수의 이용자가 공동으로 사용하는 공중망 서비스와 달리, **특정 지점간 트래픽(음성, 데이터, FAX, 화상 등) 전송을 위한 독립적인 회선임대 서비스**

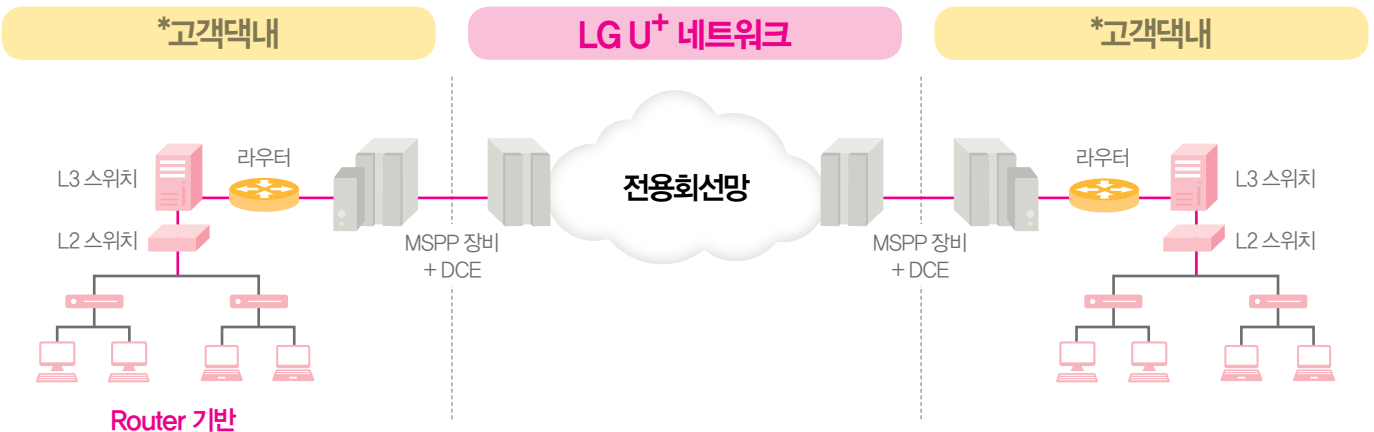
- ▶ **e-DLS/TDM-DLS** : 특정 지점간 데이터 통신을 위한 Ethernet/TDM 방식의 회선임대서비스
- ▶ **고객전용망 (MSPP/DWDM)** : 고객측 주요 Node를 MSPP/DWDM Network 으로 구축해주는 맞춤형 서비스
 변경전) 대기업/금융기관 전국백분망 및 DR망
 변경후) 대기업/금융기관/공공기관 전국백분망 및 DR망
- ▶ **캐리어 이더넷** : All-IP기반으로 전용회선을 위한 대용량의 차세대 전송기술 서비스

개념도

▶ **e-DLS** : MSPP 장비를 활용한 Ethernet 방식 서비스 (2M ~ 100M, 100M ~ 1G, 10G 등)



▶ **TDM-DLS** : 광전송 장비를 활용한 TDM 전송 방식 서비스 (N*64K ~ T1/E1, 45M, 155M, 622M 등)

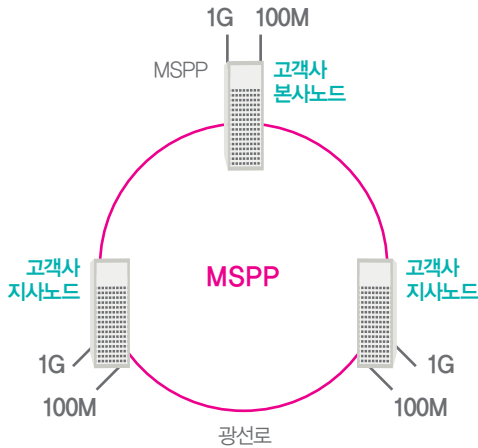


U+ Biz 국내전용회선

▶ **고객전용망** : 고객 주요 Node를 MSPP/DWDM Network 으로 고객전용의 통신망을 구성해주는 서비스
(N*64K, N*M, 1Gbe, 10Gbe, FC-100 등)

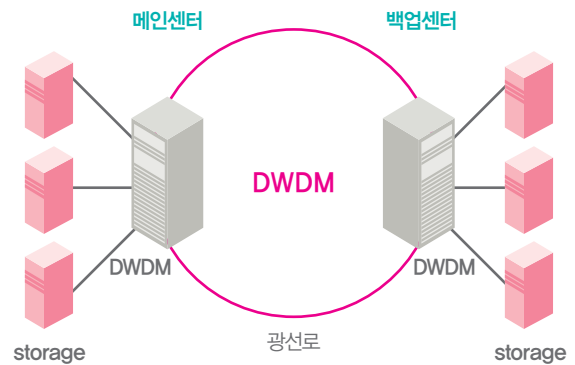
MSPP

MSPP백본망을 통한 하부지점회선들을 통합하여 고객 노드로 연결해주는 서비스



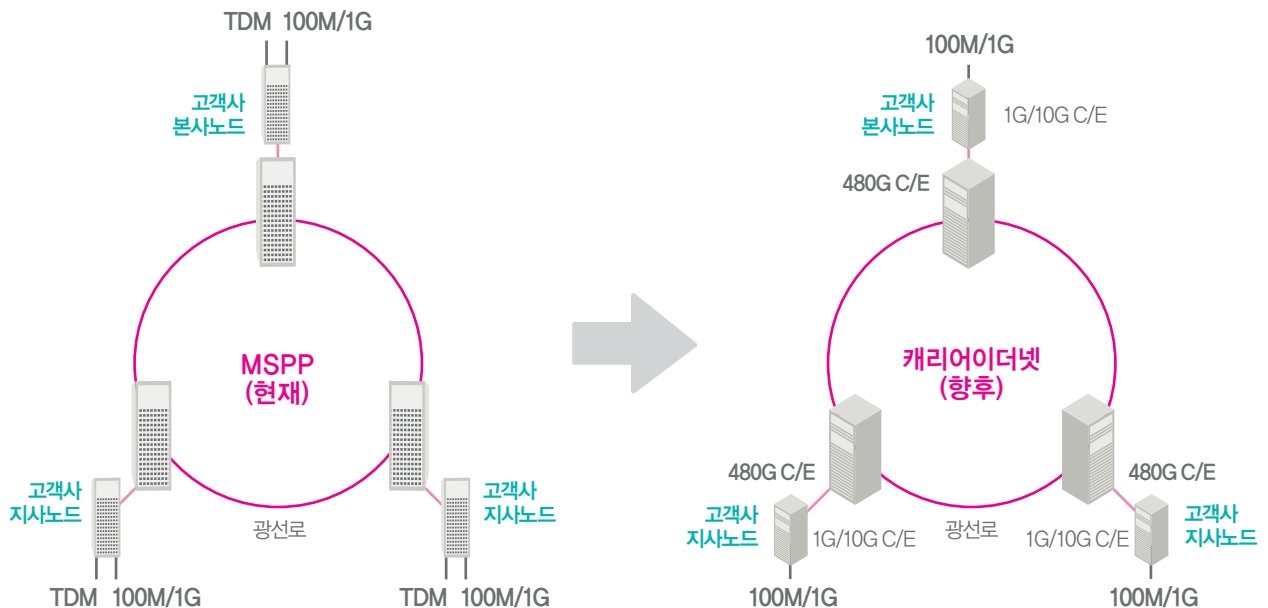
DWDM

DWDM장비를 이용하여 주전산센터 ~ 재해복구센터간을 연결해 주는 서비스



▶ **캐리어이더넷** : Ethernet 전용회선기술에 품질보장(QoS), 관리(OAM), 보호절체(Protection), 확장성 등을 개선하여 고속의 이더넷 서비스를 제공하는 캐리어급 이더넷서비스

- 장비/카드 교체 없이 1G까지 운영자가 NMS로 신속하게 회선 증속 및 트래픽 정보 등 다양한 서비스 정보 제공



U+ Biz 국제전용회선

국제전용회선 서비스란?

- 해저케이블 및 위성을 이용하여 국내와 해외간에 고객전용의 통신회선을 제공하는 서비스
- 국내본점과 해외지점간 데이터, 음성, 화상회의 등 다양한 통신수요에 적합한 서비스

- ▶ **IDLS** : 국내와 해외간 특정 지점간 데이터 통신을 위한 TDM/Ethernet 방식 전용회선서비스
- ▶ **G-MVP** : 국내와 해외간 특정 지점간 데이터 통신을 위한 MPLS 방식 전용회선서비스
- ▶ **국제위성** : 케이블 인입이 불가능한 오지에 위성을 이용하여 제공하는 전용회선서비스

개념도

- ▶ **IDLS** : TDM/Ethernet 통신 방식으로 Point-to-Point 구성의 전용망으로 높은 안정성/보안성 확보



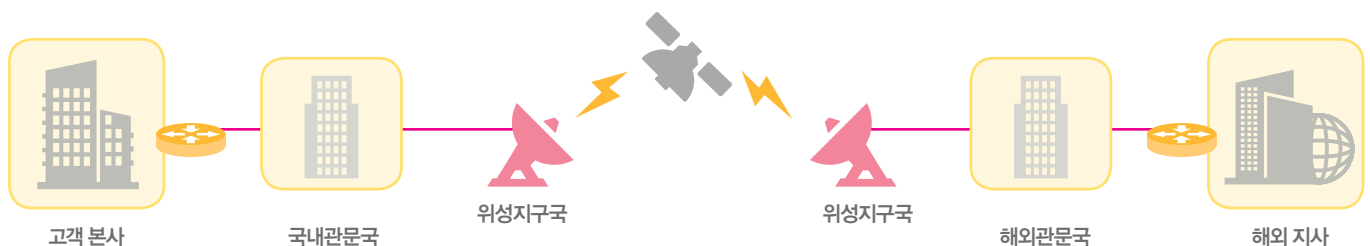
* B/H : Back Haul

- ▶ **G-MVP** : Full-Mesh 구조 망구성으로 본사 경유없이 지점간 통신이 가능한 Any-to-Any 연결 다양한 부가서비스(CoS 등) 제공이 가능하며, IDLS 대비 비교적 저렴한 요금



* NNI : Network-to-Network Interconnection

- ▶ **국제위성** : 위성을 이용한 Point-to-Point 망구성으로 자연재해에 강함 서비스 커버리지가 가장 넓으나, 대역폭 제한(약10M)



U+ Biz 전용회선매니지드

매니지드(Managed)서비스란?

전용회선 서비스에 사용되는 고객 단말 장비(라우터, 스위치)를 회선과 통합하여 제공해 주는 서비스

- **간단하고 편리** : 한번에 회선과 장비까지 해결, 관리 일원화로 운영/장애처리 용이, 장비 기술에 대한 부담감 해소
- **경제성 확보** : 장비투자, 손실처리 비용 부담감소

개념도

- ▶ 시장에서 검증되고, 수요가 많은 장비로 구성(시스코, 알카텔루슨트, 줘니퍼)



SDH STM-1/4/16
Gigabit Ethernet
ESCON
Fiber Channel
D1 Video



LG U+가
제공하는 전용회선은
100% 광케이블입니다.



한국능률협회 컨설팅 조사
고객만족도 1위

U⁺ Biz 전용회선



서울 중구 남대문로5가 827 LG유플러스 타워
LG Uplus Tower. 827, Namdaemunno 5-ga,
Jung-gu, Seoul, Korea

biz.uplus.co.kr

U+ Biz MVP (MPLS VPN)

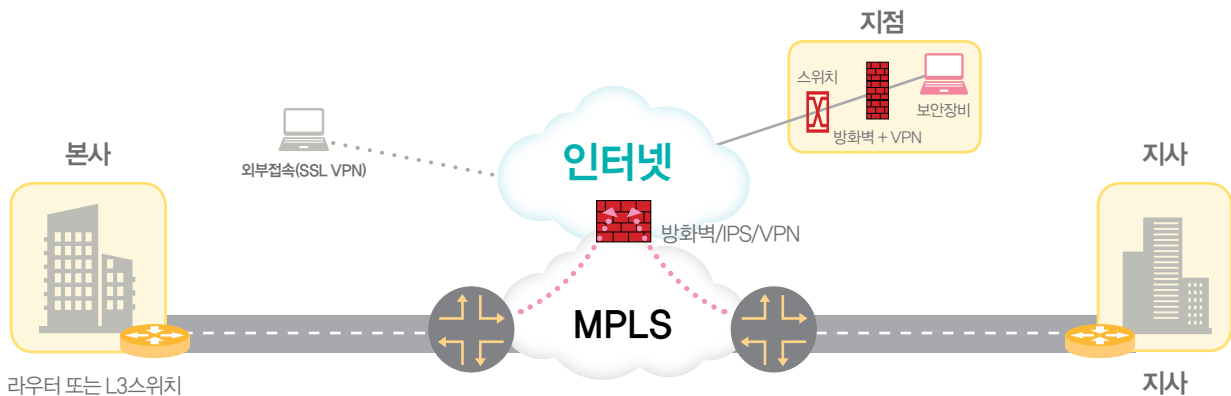
MVP 서비스란?

- 고품질의 MPLS망을 활용하여 기업 본·지사간 네트워크 접속, 인터넷 서비스는 물론 보안, CoS, NMS 등 다양한 서비스를 제공하는 기업 통합네트워크 서비스

- ▶ **MVP** : MPLS망을 활용하여 인트라넷 뿐만 아니라 인터넷 접속 / QoS / 원격접속 등 다양한 부가서비스 제공
- ▶ **CADNET** : 사업자망에 구성된 보안장비를 통하여 유해트래픽을 사전에 차단 및 관리해 주는 통합보안네트워크
- ▶ **MVP Lite** : 소규모 사업장에 광랜과 VPN장비를 이용하여 경제적인 가격으로 고객 본사 ~ 지점 간을 VPN으로 연결 (인터넷회선 + VPN보안장비)

개념도

- ▶ **MVP + MVP Lite** : MPLS망을 이용한 구성(소규모 지점은 MVP Lite로 구성)



- ▶ **CADNET** : “인터넷 + VPN + 통합보안” 서비스를 동시에 이용하는 프리미엄 네트워크 24시간 * 365일 보안관제 (고객에게 웹기반의 위험관리시스템 제공)

* CADNET : Cyber Attack Defense Network

